

EXPOSITION / EXHIBITION
GREENWARE, CROCKERY, CHINAWEAR

NOUVELLES COLLECTIONS DE / NEW COLLECTION BY
SHU-LIN WU & PETER HOOGEBOOM

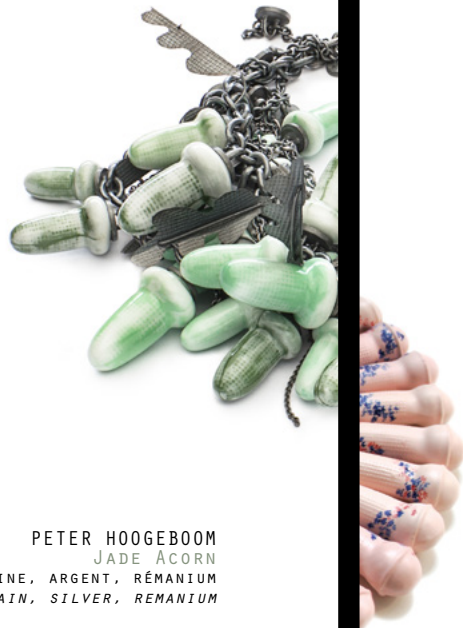
VOUS ÊTES CORDIALEMENT INVITÉ AU VERNISSAGE
JEUDI 8 MAI DE 17H À 20H.
LES ARTISTES SERONT PRÉSENTS.

*YOU ARE CORDIALLY INVITED TO THE OPENING
RECEPTION THURSDAY, MAY 8, FROM 5 TO 8PM.
THE ARTISTS WILL BE PRESENT.*

L'EXPOSITION SE POURSUIT JUSQU'AU 8 JUIN 2014
THE EXHIBITION CONTINUES UNTIL JUNE 8TH, 2014

PETER HOOGEBOOM
JADE ACORN
PORCELAINE, ARGENT, RÉMANIUM
PORCELAIN, SILVER, REMANIUM

PHOTO_CONOR VELLA



SHU-LIN WU
GCC#1
CÉRAMIQUE, ARGENT, NYLON
CERAMIC, SILVER, NYLON

PHOTO_SHU-LIN WU

4836 BOUL. ST. LAURENT
MONTRÉAL, QC | H2T 1R5 | CANADA
T. 514 840-9362 | INFO@GALERIENOELGUYOMARCH.COM

GALERIE NOEL GUYOMARC'H
BIJOUX ET OBJETS CONTEMPORAINS

STRADDLING THE LINE BETWEEN AESTHETICS AND EROTICISM, BETWEEN THE TRADITIONAL AND THE CONTEMPORARY, BETWEEN EAST AND WEST, FOR THE VIEWER THESE WORKS ELICIT AN INTRIGUING AND ENTICING CONFUSION. SHU-LIN CREATES SHAPES THAT EVOKE THE EROTIC, IN HER MIND CONFORMING TO THE IMAGE PEOPLE HAVE OF AMSTERDAM. PETER STRIVES TO EXPRESS THE ABUNDANCE HE DISCOVERED IN TAIWANESE NATURE AND PRODUCE, TRANSFORMING IT INTO FANTASY FRUITS REMINISCENT OF EACH ARTIST'S COUNTRY OF ORIGIN.

THIS EXHIBITION INCLUDES THE ARTISTS' EARLIER WORKS AS WELL AS THEIR MORE RECENT COLLABORATIVE EFFORTS, THE RESULT OF MONTHS SPENT EXCHANGING WITH AND LEARNING FROM EACH OTHER, IN ADDITION TO EXPERIMENTING WITH MATERIALS AND TECHNIQUES, IN PARTICULAR THE APPLICATION OF CERAMICS IN JEWELLERY DESIGN. THEY SHARED TIPS AND TRICKS, SECRETS AND STRATEGIES. THE KIND OF EXCHANGE THAT IS NOT A GIVEN IN A FIELD IN WHICH ARTISTS CLOSELY GUARD THEIR DISCOVERIES AND INVENTIONS.



PETER HOOGEBOOM
JADE ACORN



SHU-LIN WU
GCC#1

FRAYANT ENTRE ESTHÉTISME ET ÉROTISME, ENTRE TRADITION ET CONTEMPORAIN, ENTRE ORIENT ET OCCIDENT, CES ŒUVRES ÉVEILLEN CHEZ LE SPECTATEUR FASCINATION ET CONFUSION. SHU-LIN CRÉE DES FORMES QUI ÉVOQUENT L'ÉROTISME, SELON ELLE L'IMAGE GÉNÉRALEMENT PERÇUE D'AMSTERDAM. DE TAIWAN, PETER S'EFFORCE D'EXPRIMER L'ABONDANCE DE LA NATURE ET DE SES PRODUITS, QU'IL TRANSPOSE EN DES FRUITS FANTASISTES RÉFÉRANT AU PAYS D'ORIGINE DES DEUX ARTISTES.

INCLUANT QUELQUES ŒUVRES PLUS ANCIENNES, CETTE EXPOSITION SE CONCENTRE SUR LES CRÉATIONS ISSUES D'UNE COLLABORATION ENTRE LES DEUX ARTISTES, RÉSULTANT DE MOIS D'ÉCHANGES, DE PARTAGE DE CONNAISSANCES, ET D'EXPÉRIMENTATIONS. EMPLOYANT LA CÉRAMIQUE DANS LA CONCEPTION DE LEURS BIJOUX, ILS ONT MIS EN COMMUN CONSEILS ET ASTUCES, SECRETS ET MÉTHODES, UNE EXPÉRIENCE PRÉCIEUSE ET RARE, LES ARTISTES ÉTANT PLUTÔT AVARES DE LEURS DÉCOUVERTES.